

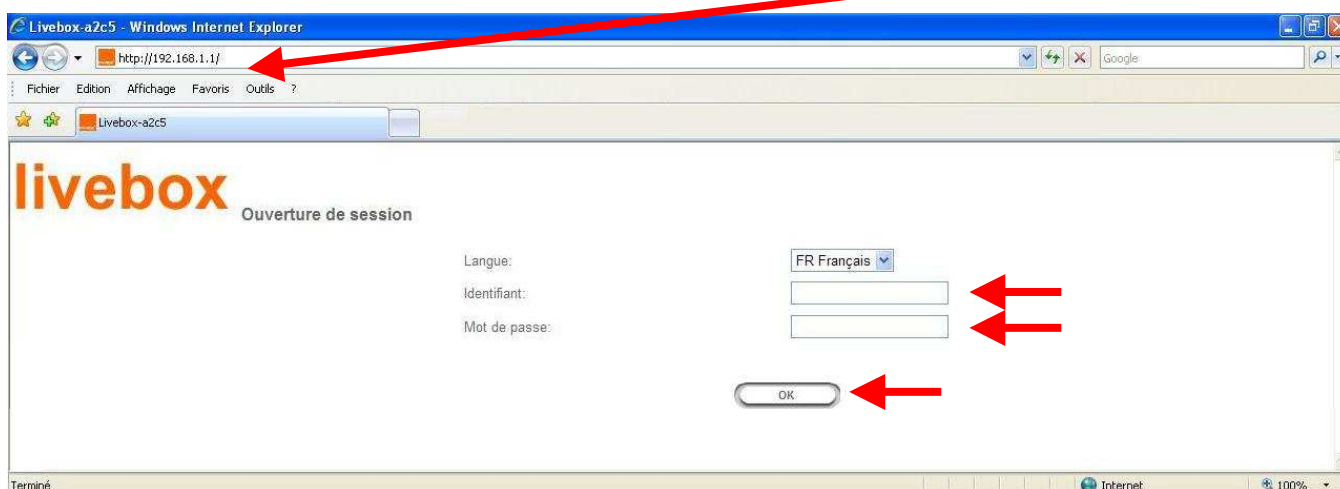


## 1. Munissez-vous des paramètres suivants :

- L'adresse IP de l'alarme (*Voir le chapitre 1.1 accès à distance*  )
- L'adresse IP de votre LiveBox (*Voir le chapitre 1.1 accès à distance*  )
- L'identifiant de votre LiveBox (*Par défaut : « admin »*)
- Le mot de passe de votre LiveBox (*Par défaut : « admin »*)

## 2. Entrer dans le menu de paramétrage de votre LiveBox.

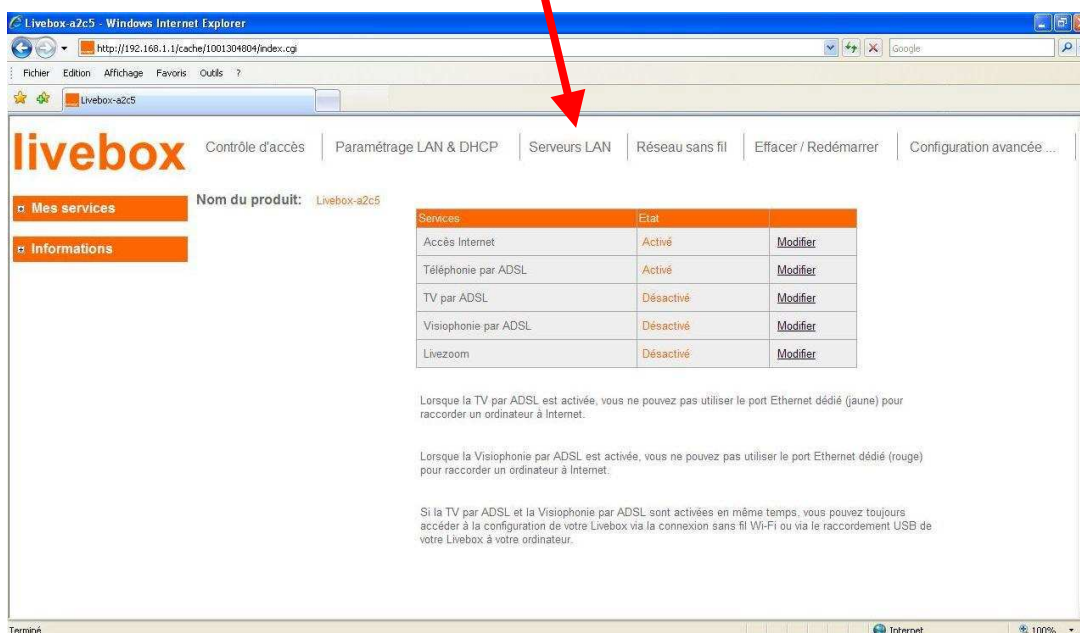
- Dans la barre d'adresse de votre navigateur Web, entrer l'adresse IP de votre LiveBox. puis appuyer sur la touche « Entrée » du clavier *Par défaut l'IP est : 192.168.1.1*



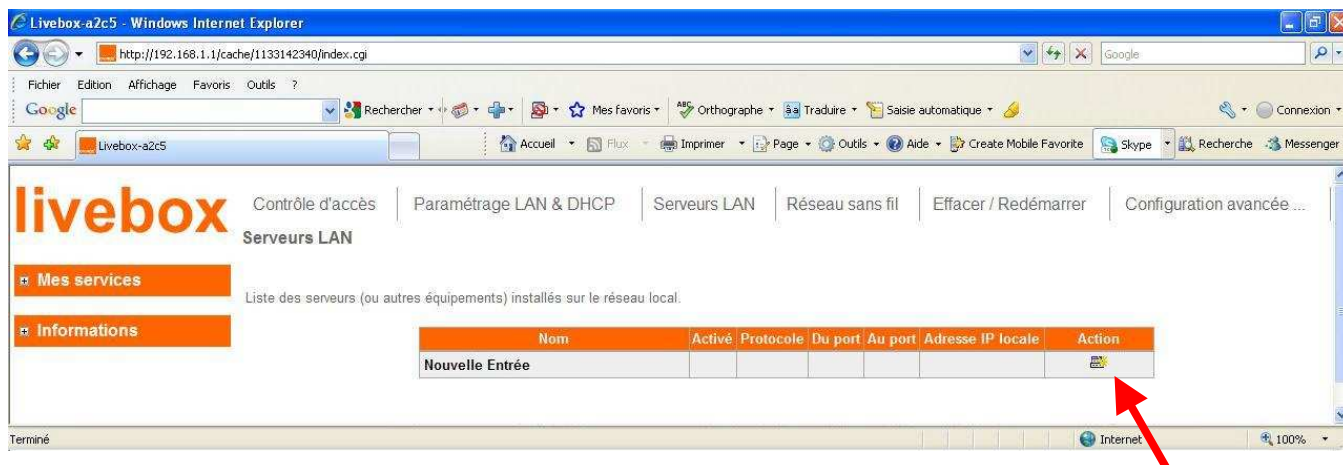
- Entrer le Nom d'utilisateur (*Par défaut : « admin »*) et le Mot de passe (*Par défaut : « admin »*) de votre LiveBox et cliquer sur « OK ».

## 3. Paramétrer l'installation.

- Cliquer sur le menu « **Serveur LAN** ».



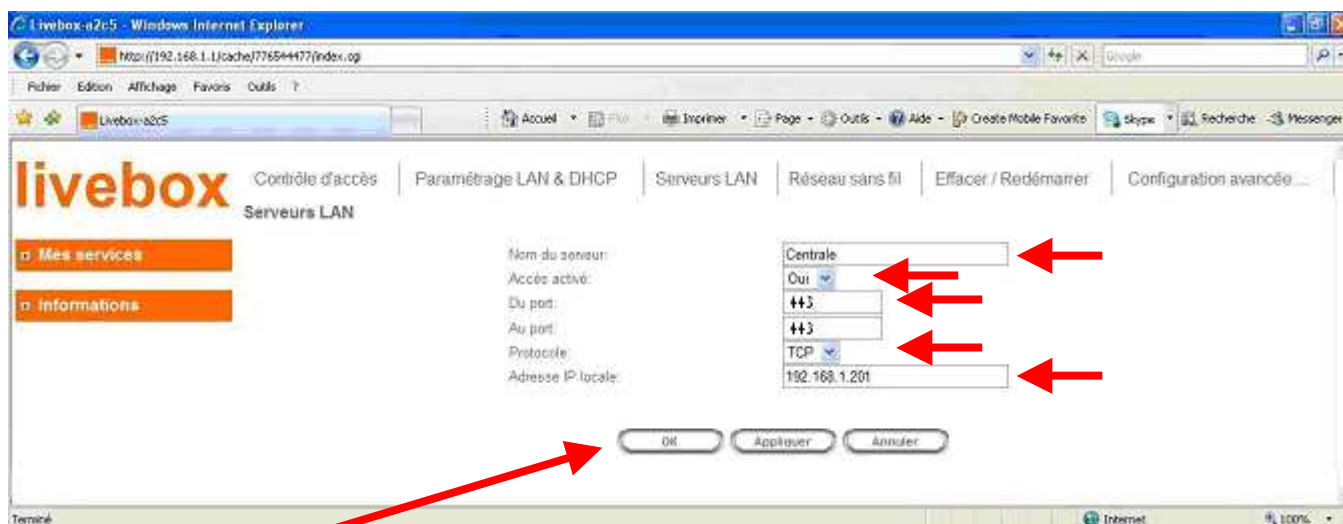
b. Cliquer sur « Nouvelle entrée »



c. Remplir les champs comme indiqué ci dessous :

- Nom du serveur : - Exemple : **Centrale**
- Accès privé : - Entrer « **OUI** »
- Du port : - Entrer « **443** »
- Au port : - Entrer « **443** »
- Protocole : - Sélectionner « **TCP** »
- Adresse IP locale : - Entrer l'adresse IP de l'alarme (*Voir le chapitre 1.1 accès à distance*)

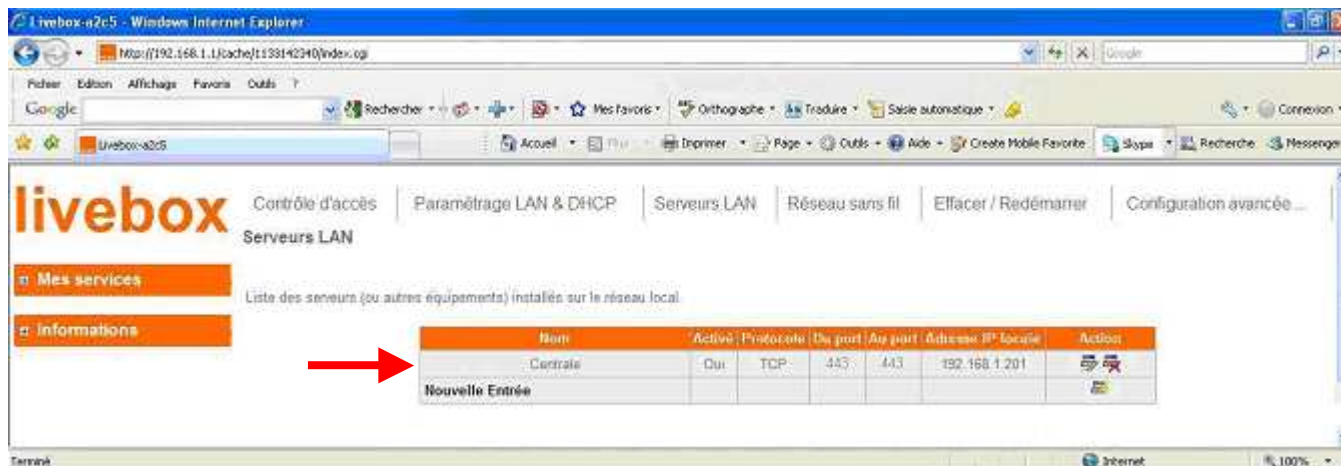
*distance* )



Cliquer sur « **OK** ».

**ATTENTION ! 192.168.1.201 est un exemple, vous devez saisir l'adresse IP de l'alarme. (Voir tableau page 19)**

Vous devez voir s'afficher cette ligne



d. Déconnectez-vous en fermant votre navigateur WEB.

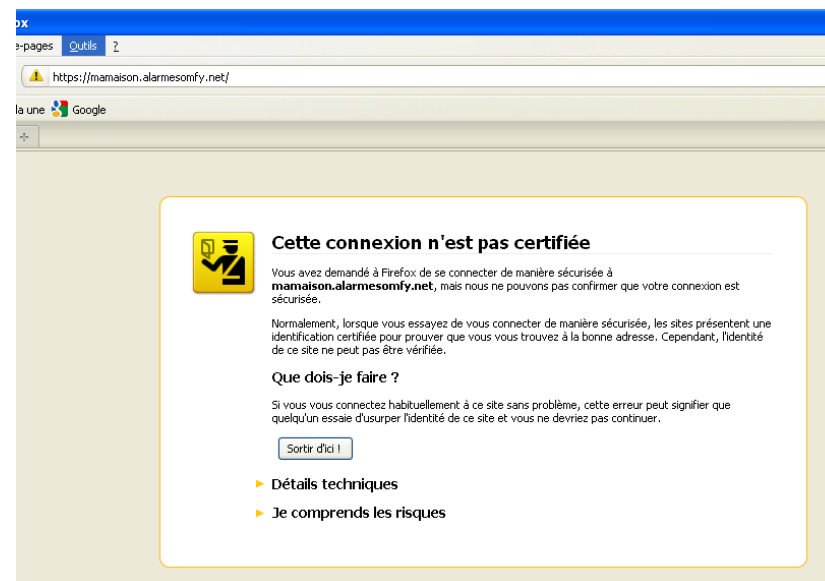
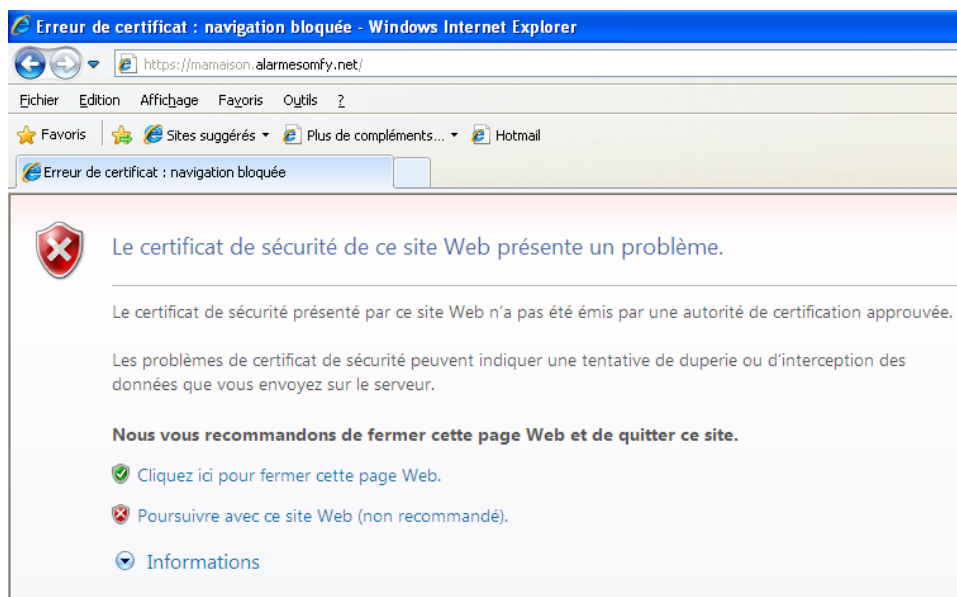
#### 4. Redémarrer votre LiveBox.

- Débrancher son alimentation secteur.
- Rebrancher son alimentation secteur.
- Attendre son redémarrage (peut prendre plusieurs minutes).

#### 5. Félicitations, vous pouvez maintenant accéder à distance à votre système d'alarme par Internet

Pour vous connecter, reportez vous au deuxième mail envoyé lors de la création du compte.

En fonction du navigateur utilisé, il est possible qu'un message concernant le certificat de sécurité s'ouvre du type:



**Vous ne devez pas tenir compte de ce message.**

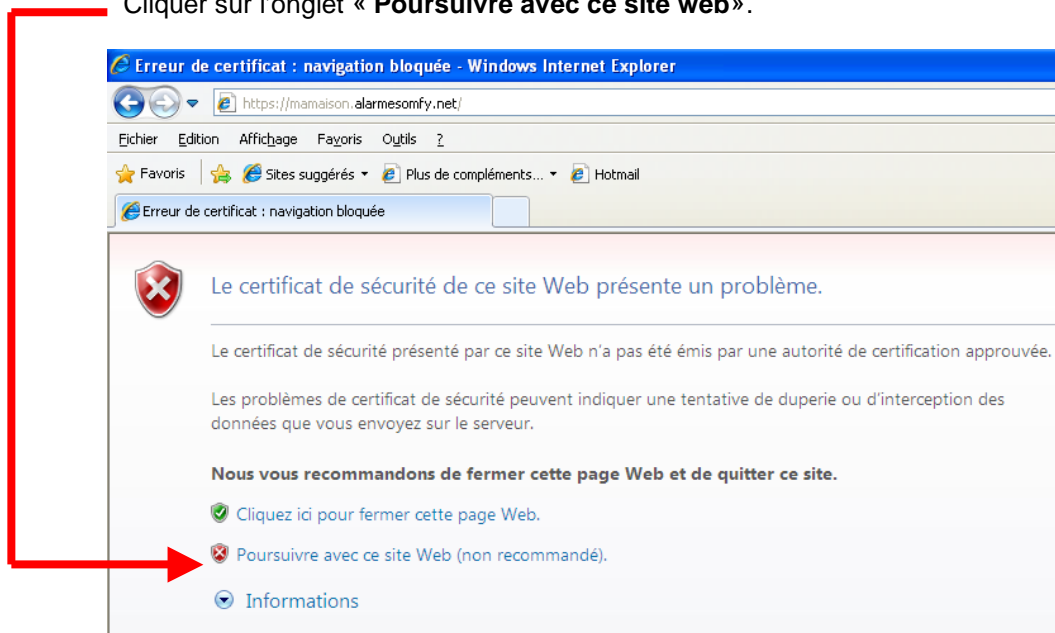
Pour ne plus avoir ce message d'avertissement, SOMFY vous propose de vous guider, pour ajouter le certificat de votre système d'alarme à votre navigateur.  
**(Ce n'est pas une étape obligatoire, vous pouvez vous connecter sans risque à votre système d'alarme en poursuivant votre connexion)**

- Si vous utilisez *Internet Explorer*, rendez vous **Partie A**
- Si vous utilisez *Mozilla Fire Fox*, rendez vous **Partie B**

## Partie A : installation du certificat sur Internet Explorer (Version 8)

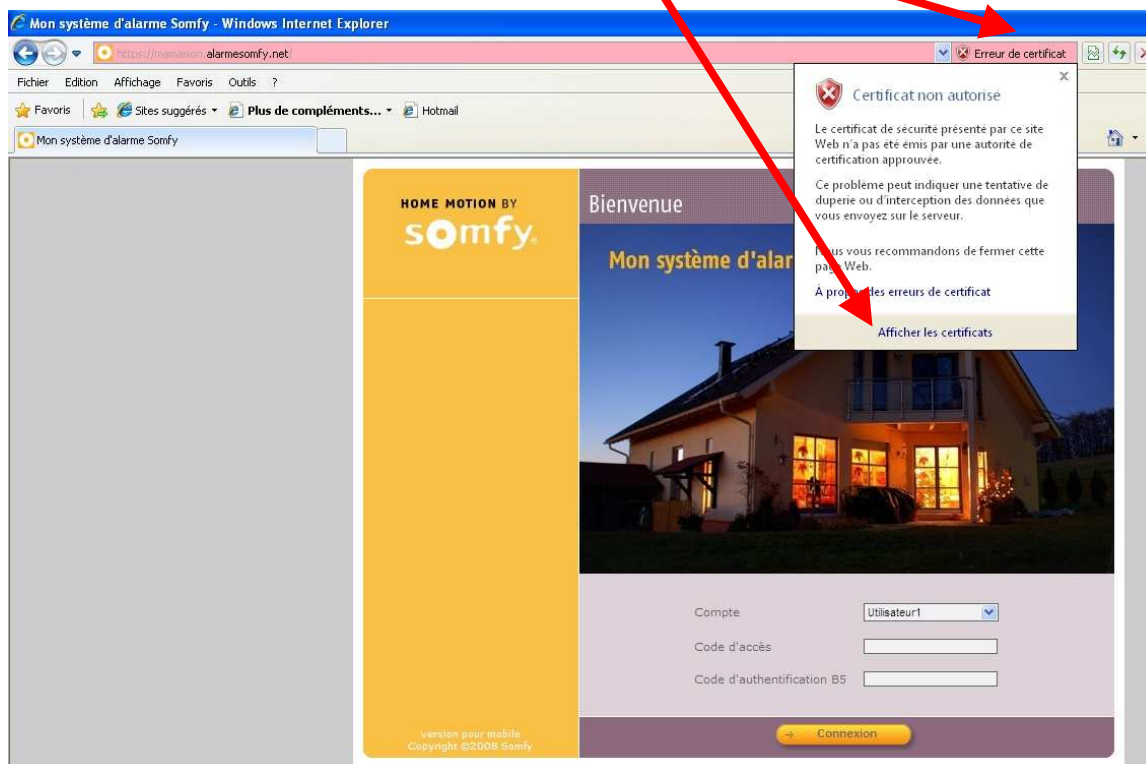
**ATTENTION ! sous Windows Vista vous devez être connecté en tant qu'administrateur de l'ordinateur**

Cliquer sur l'onglet « **Poursuivre avec ce site web** ».

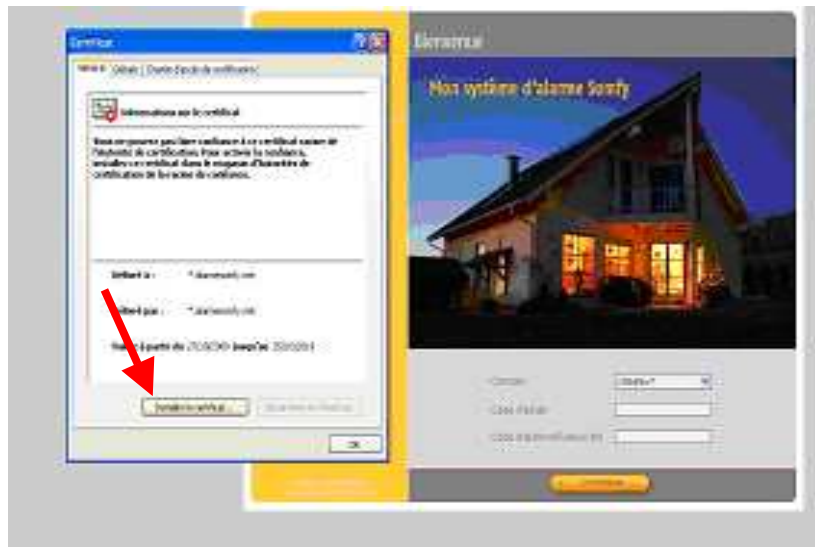


Cliquer sur l'onglet « **Erreur de certificat** »

Cliquer sur l'onglet « **Afficher les certificats** ».

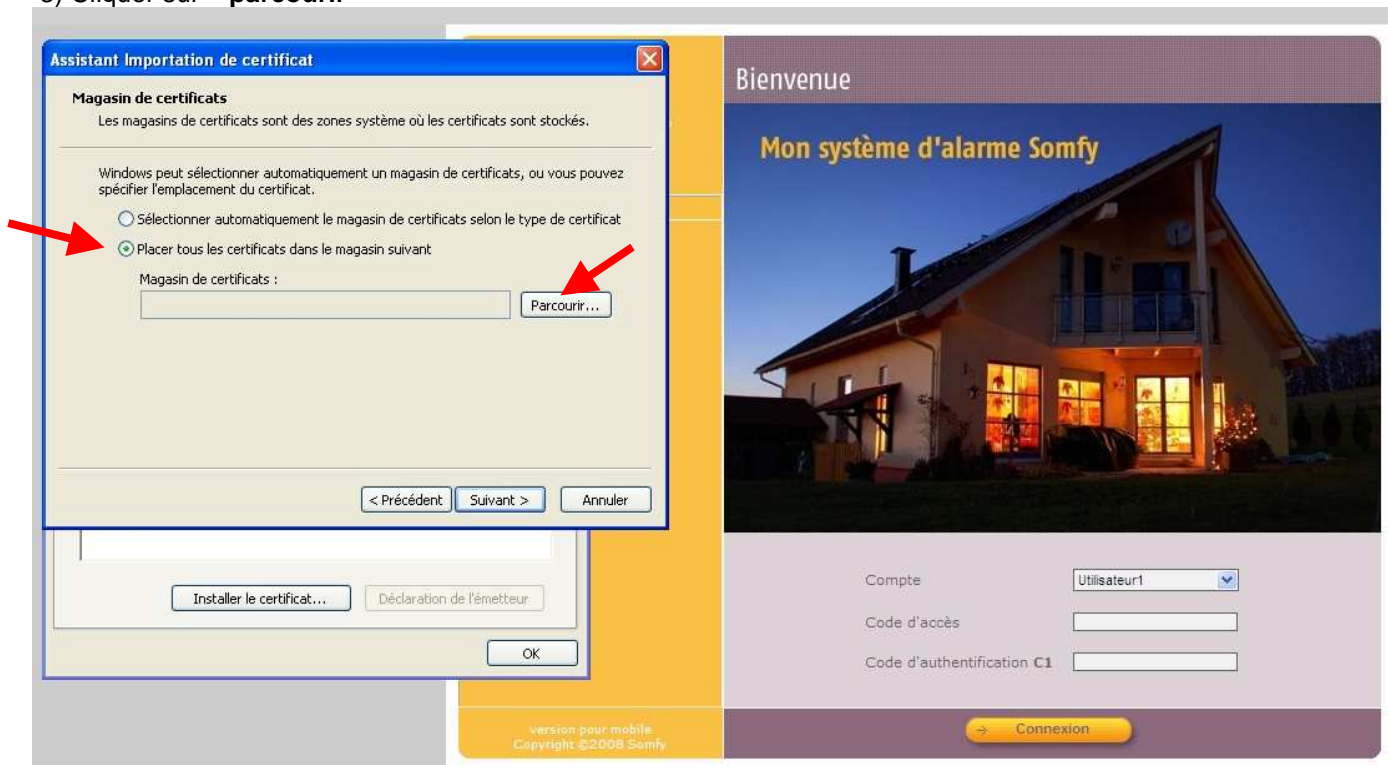


1) Cliquer sur l'onglet « **Installer le certificat** »



2) Cliquer sur l'onglet « **Placer tous les certificats dans le magasin suivant :** »

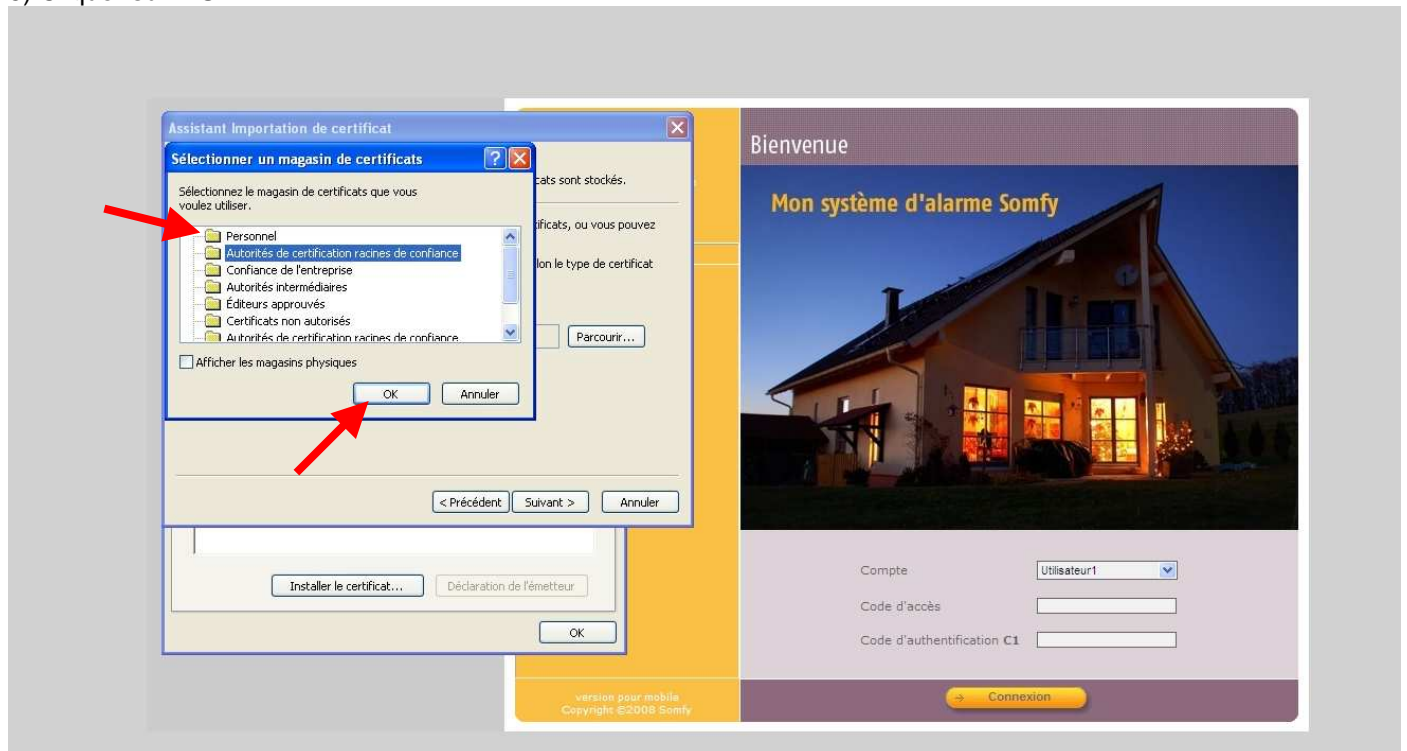
3) Cliquer sur « **parcourir** »



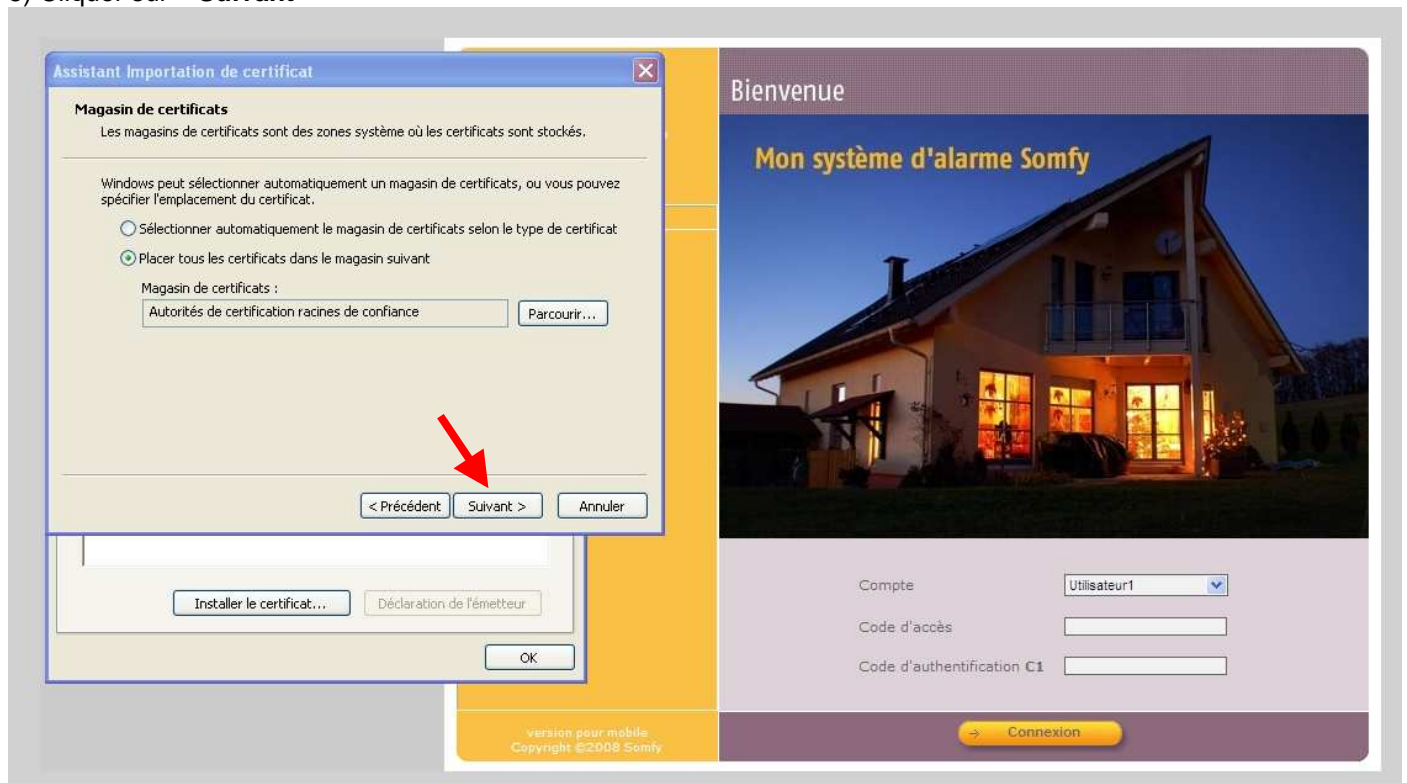


4) Sélectionner « **Autorités de certification racines de confiance** »

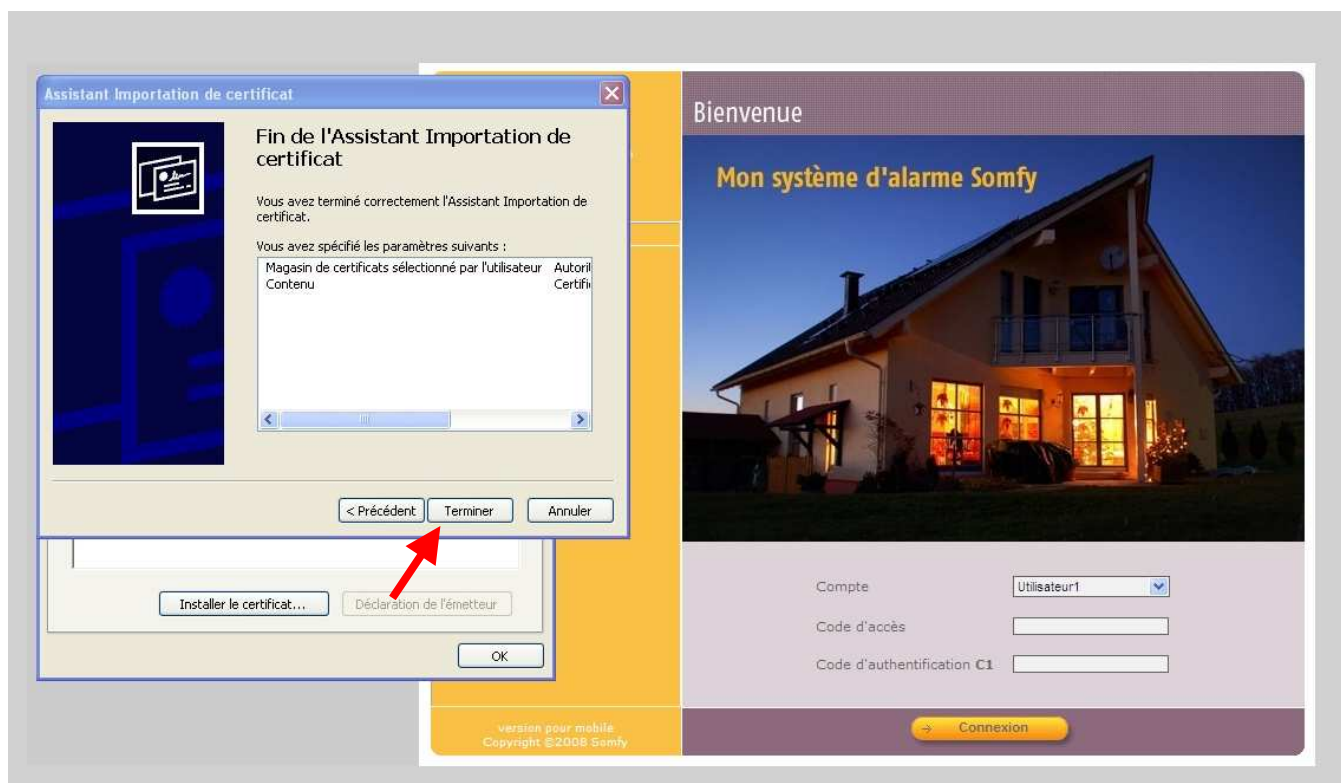
5) Cliquer sur « **OK** »



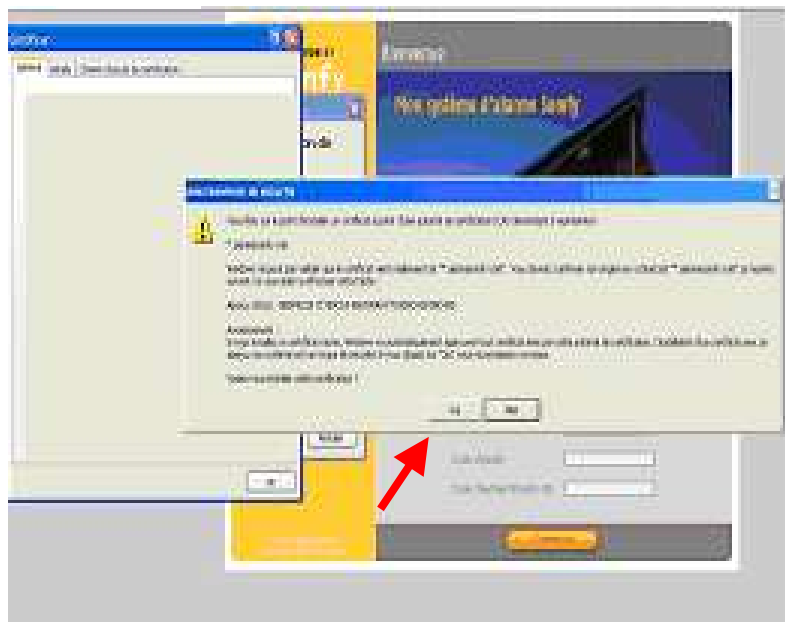
5) Cliquer sur « **Suivant** »



5) Cliquer sur « Terminer »



5) Cliquer sur « Oui »



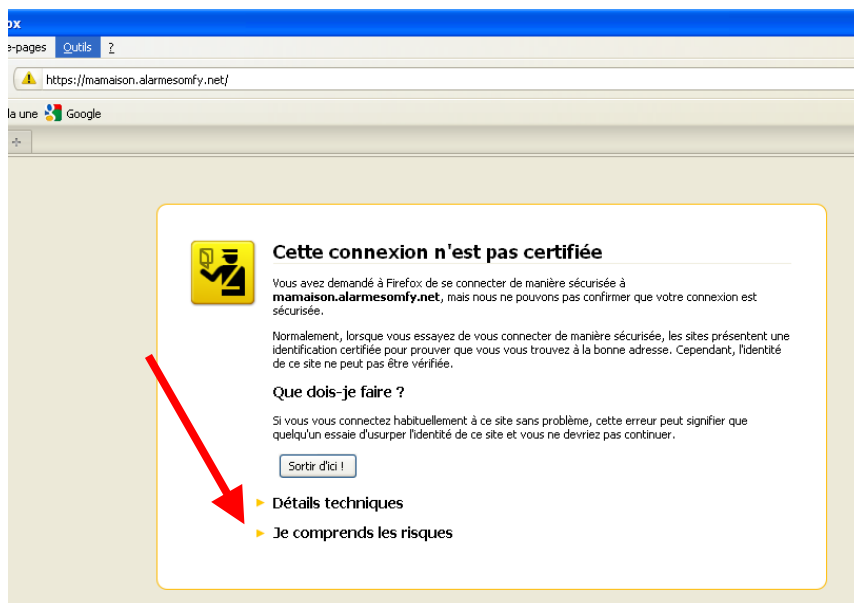
6) Fermer toutes les fenêtres ouvertes du navigateur et reconnectez vous au système d'alarme : **Vous ne devez plus avoir de message concernant le certificat de sécurité**

**ATTENTION ! Cette installation est valable pour ce navigateur et cet ordinateur. Si vous vous connectez à distance via un autre ordinateur, vous rencontrerez le même message de sécurité. Vous avez alors la possibilité de ne pas tenir compte du message ou de l'installer à nouveau.**

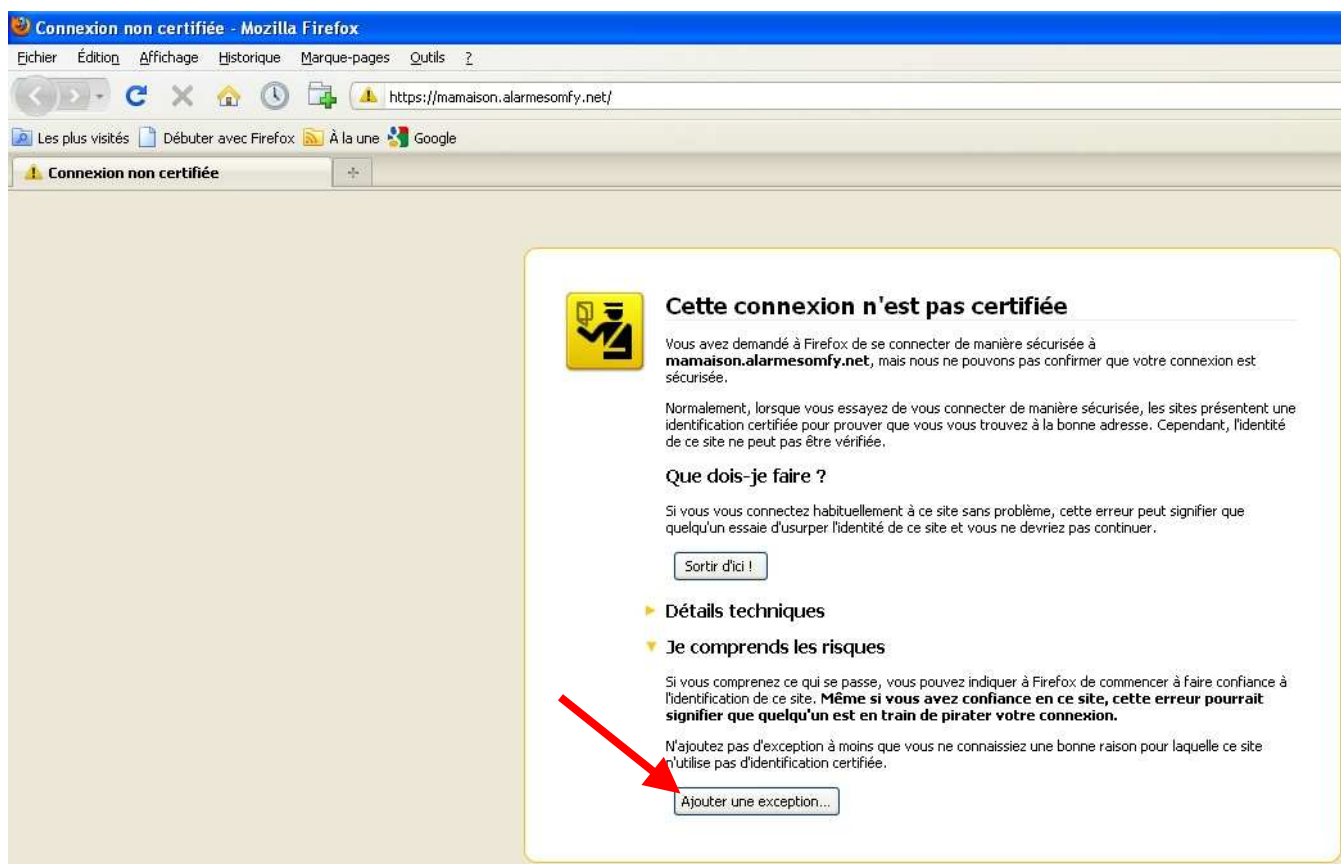


## Partie B : installation du certificat sur Mozilla Firefox (Version 3.5)

Cliquer sur l'onglet « Je comprends les risques ».

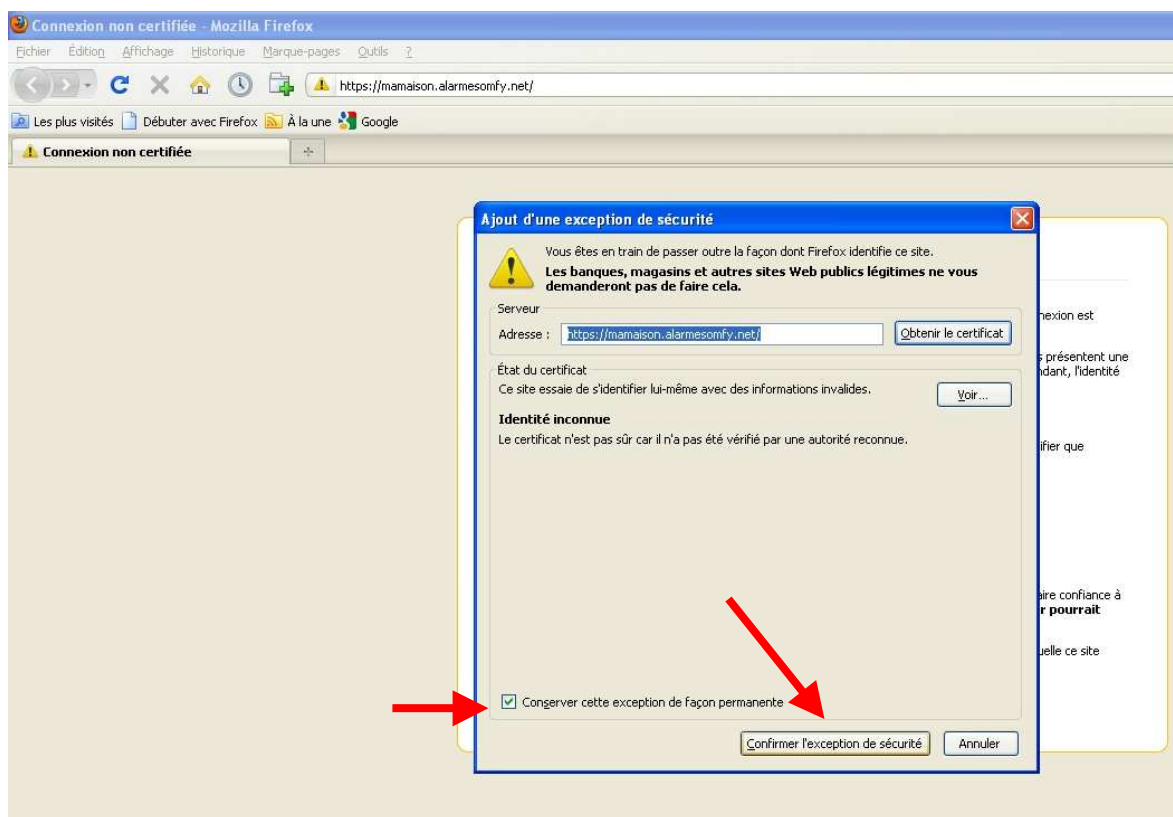


Cliquer sur l'onglet « Ajouter une exception ».



Vérifier que la case « **Conserver cette exception de façon permanente** » soit cochée

Puis cliquer sur « **Confirmer l'exception de sécurité** »



**ATTENTION ! Cette installation est valable pour ce navigateur et cet ordinateur. Si vous vous connectez à distance via un autre ordinateur, vous rencontrerez le même message de sécurité. Vous avez alors la possibilité de ne pas tenir compte du message ou de l'installer à nouveau.**