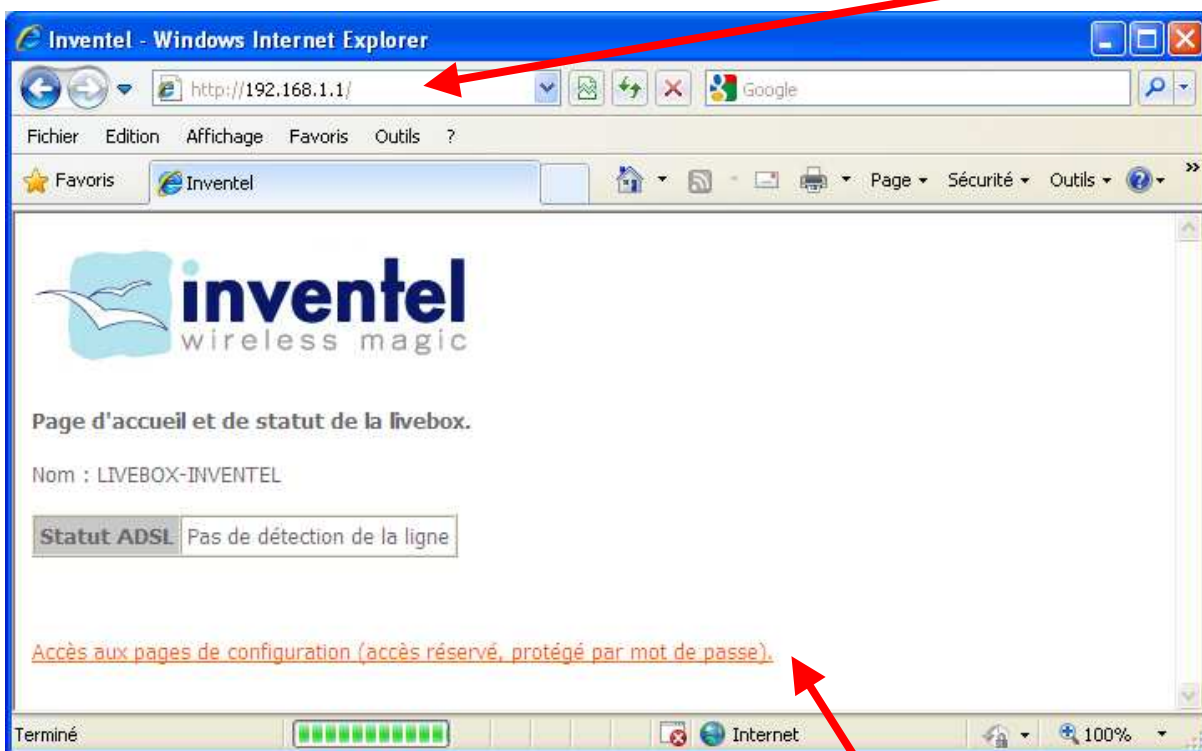


1. Munissez-vous des paramètres suivants :

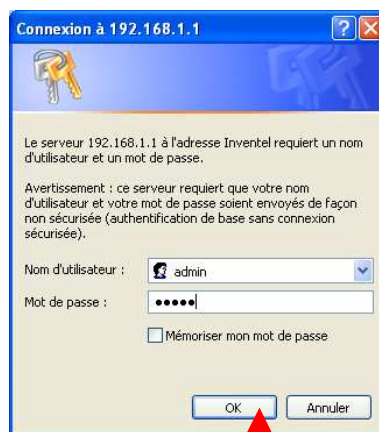
- L'adresse IP de l'alarme (*Voir le chapitre 1.1 accès à distance*)
- L'adresse IP de votre LiveBox (*Voir le chapitre 1.1 accès à distance*)
- L'identifiant d'administration de votre LiveBox (*Par défaut : « admin »*)
- Le mot de passe d'administration de votre LiveBox (*Par défaut : « admin »*)

2. Entrer dans le menu de paramétrage de votre LiveBox.

- Dans la barre d'adresse de votre navigateur Web, entrer l'adresse IP de votre LiveBox, puis appuyer sur la touche « Entrée » du clavier *par défaut l'IP est : 192.168.1.1*

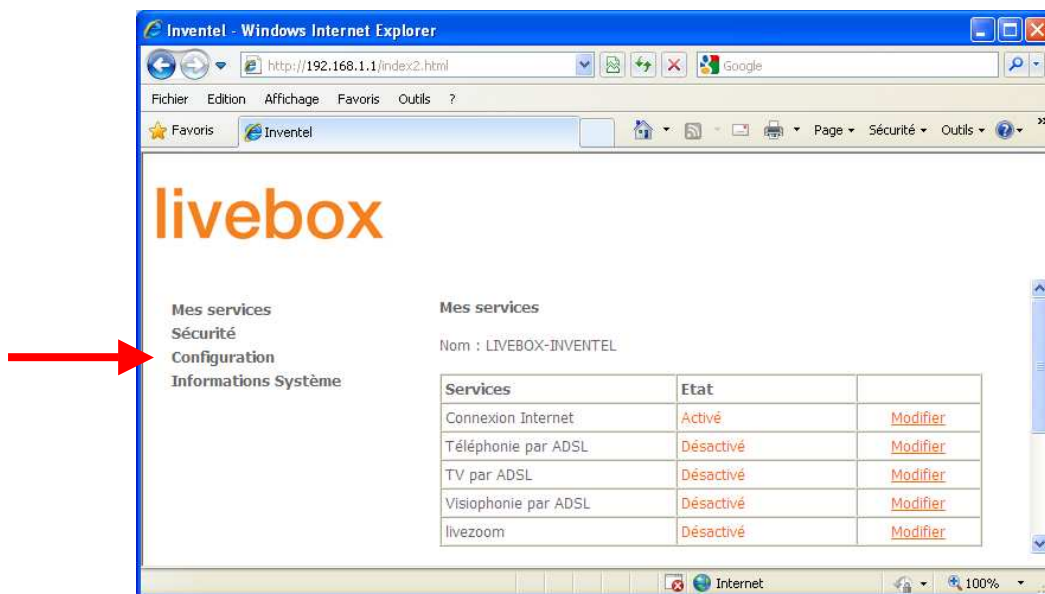


- Cliquer sur le lien qui permet d'accéder à la configuration.
- Entrer le Nom d'utilisateur (*Par défaut : « admin »*) et le Mot de passe (*Par défaut : « admin »*) de votre LiveBox et cliquer sur « OK ».

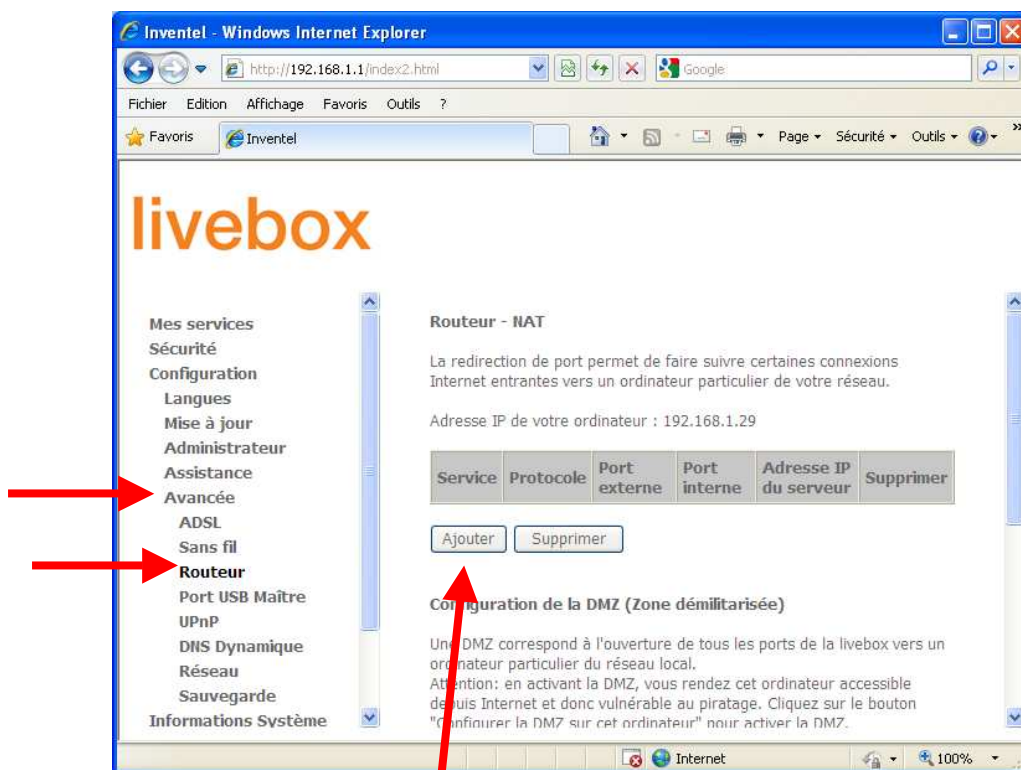


3. Paramétrer l'installation.

- a. Cliquer sur le menu « Configuration ».



- b. Cliquer sur le menu « Avancée » puis sur « Routeur ».



- c. Cliquer sur « Ajouter ».

d. Remplir les champs suivant:

- Sélectionnez dans la liste : - Sélectionner « **HTTPS** »
- Protocole : - Sélectionner « **TCP** »
- Port externe (port ou port-port) : - Entrer « **443** »
- Port interne (port ou port-port) : - Entrer « **443** »
- Adresse IP du serveur : - Entrer IP de l'alarme (*Voir le chapitre 1.1 accès à distance*)

distance)

Inventel - Windows Internet Explorer provided by SOMFY

http://192.168.1.1/index2.html

Fichier Edition Affichage Favoris Outils ?

livebox

Mes services
Sécurité
Configuration
Langues
Mise à jour
Administrateur
Assistance
Avancée
ADSL
Sans fil
Routeur
Port USB Maître
UPnP
DNS Dynamique
Réseau
Sauvegarde
Informations Système

Routeur - NAT

La redirection de port permet de faire suivre certaines connexions Internet entrantes vers un ordinateur particulier de votre réseau.

Adresse IP de votre ordinateur : 192.168.1.15

Service:

Sélectionnez dans la liste: HTTPS

Service personnalisé:

Protocole: TCP

Port externe (port ou port-port): 443

Port interne (port ou port-port): 443

Adresse IP du serveur: 192.168.1.201

Soumettre Annuler

Cliquer sur « **Soumettre** ».

ATTENTION ! 192.168.1.201 est un exemple, vous devez saisir l'adresse IP de l'alarme.

Vous devez voir s'afficher ce type d'écran.

livebox

Mes services
Sécurité
Configuration
Langues
Mise à jour
Administrateur
Assistance
Avancée
ADSL
Sans fil
Routeur
Port USB Maître
IPnP

Routeur - NAT

La redirection de port permet de faire suivre certaines connexions Internet entrantes vers un ordinateur particulier de votre réseau.

Adresse IP de votre ordinateur : 192.168.1.15

| Service | Protocole | Port externe | Port interne | Adresse IP du serveur | Supprimer |
|---------|-----------|--------------|--------------|-----------------------|--------------------------|
| HTTPS | TCP | 443 | 443 | 192.168.1.201 | <input type="checkbox"/> |

Ajouter Supprimer

e. Déconnectez-vous en fermant votre navigateur WEB.

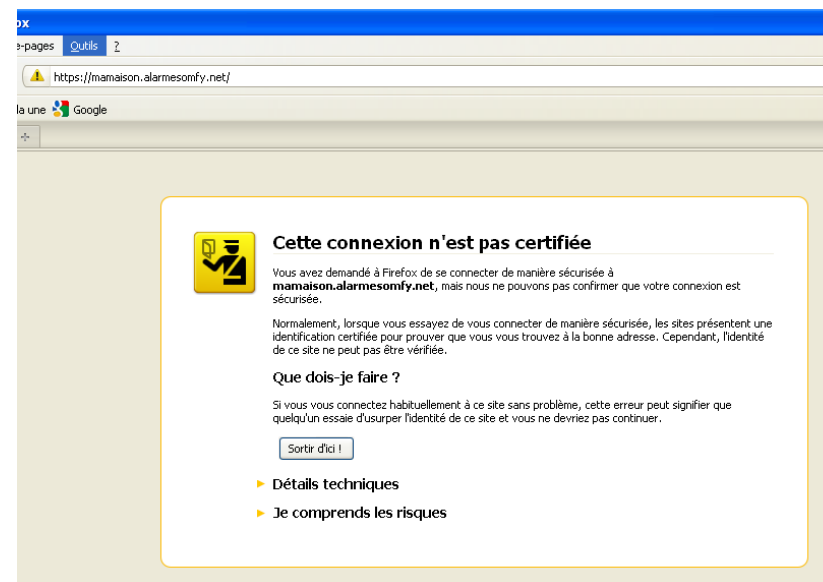
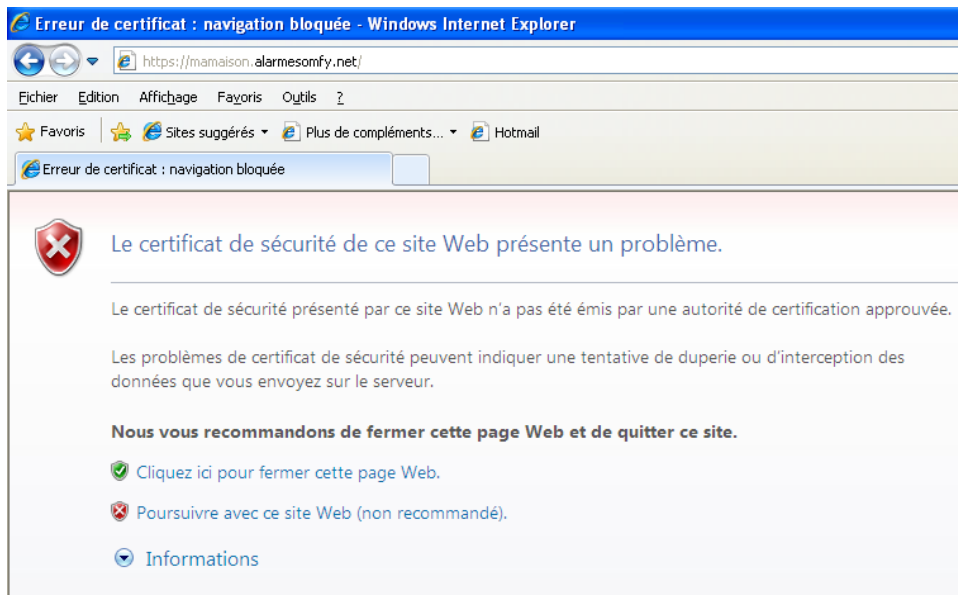
4. Redémarrer votre LiveBox.

- Débrancher son alimentation secteur.
- Rebrancher son alimentation secteur.
- Attendre son redémarrage (peut prendre plusieurs minutes).

5. Félicitations, vous pouvez maintenant accéder à distance à votre système d'alarme par Internet

Pour vous connecter, reportez vous au deuxième mail envoyé lors de la création du compte.

En fonction du navigateur utilisé, il est possible qu'un message concernant le certificat de sécurité s'ouvre du type:



Vous ne devez pas tenir compte de ce message.

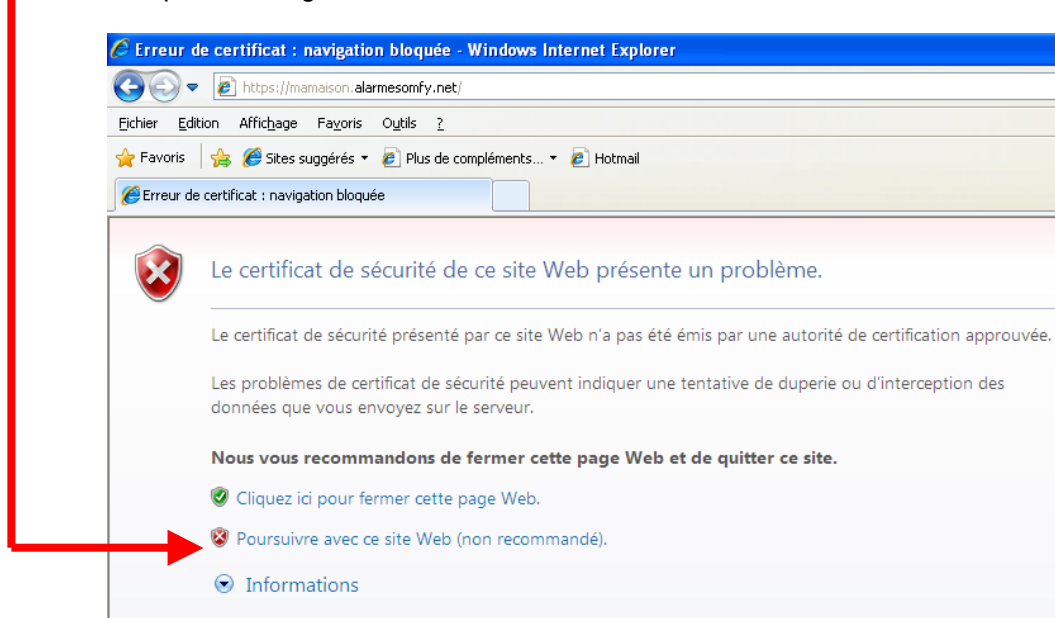
Pour ne plus avoir ce message d'avertissement, SOMFY vous propose de vous guider, pour ajouter le certificat de votre système d'alarme à votre navigateur.
(Ce n'est pas une étape obligatoire, vous pouvez vous connecter sans risque à votre système d'alarme en poursuivant votre connexion)

- Si vous utilisez *Internet Explorer*, rendez vous **Partie A**
- Si vous utilisez *Mozilla Fire Fox*, rendez vous **Partie B**

Partie A : installation du certificat sur Internet Explorer (Version 8)

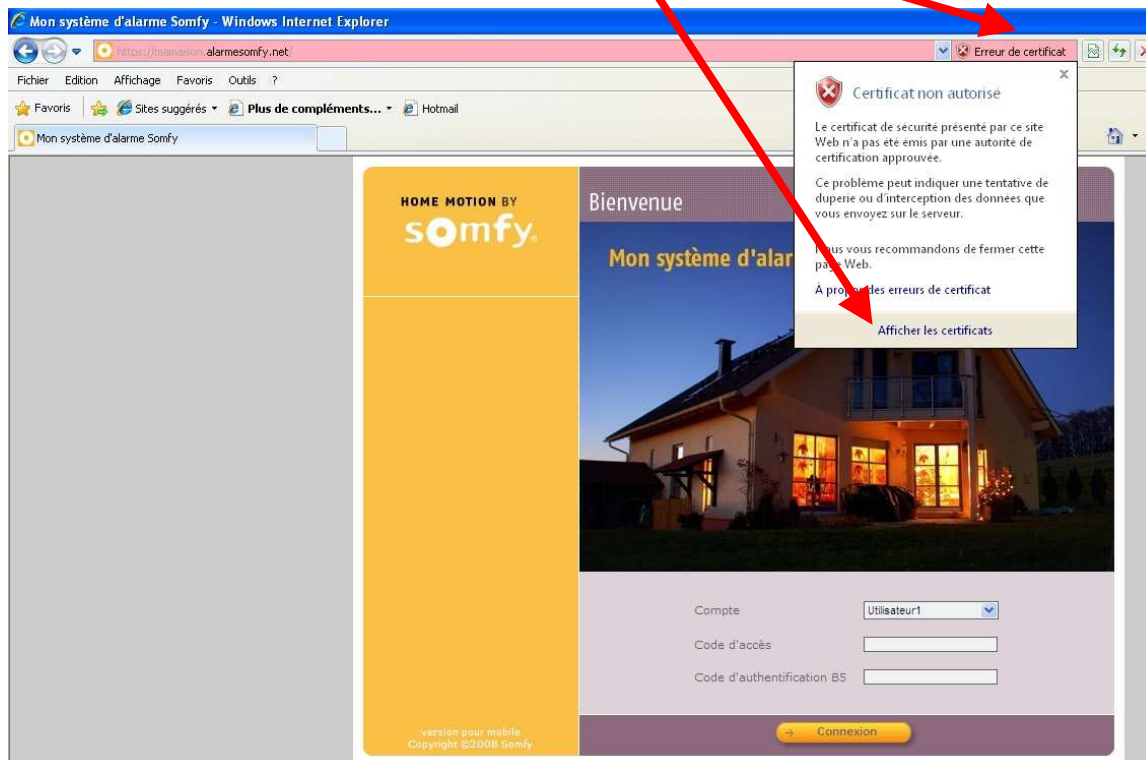
ATTENTION ! sous Windows Vista vous devez être connecté en tant qu'administrateur de l'ordinateur

Cliquer sur l'onglet « **Poursuivre avec ce site web** ».

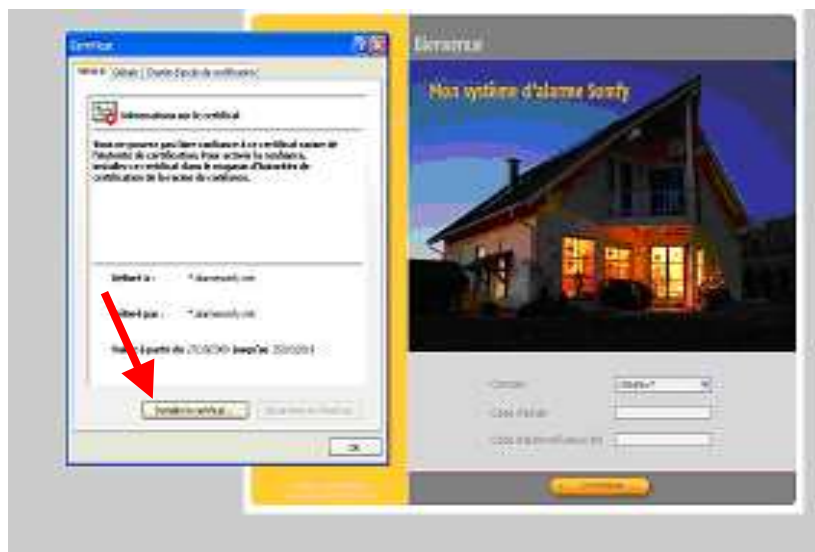


Cliquer sur l'onglet « **Erreur de certificat** »

Cliquer sur l'onglet « **Afficher les certificats** ».

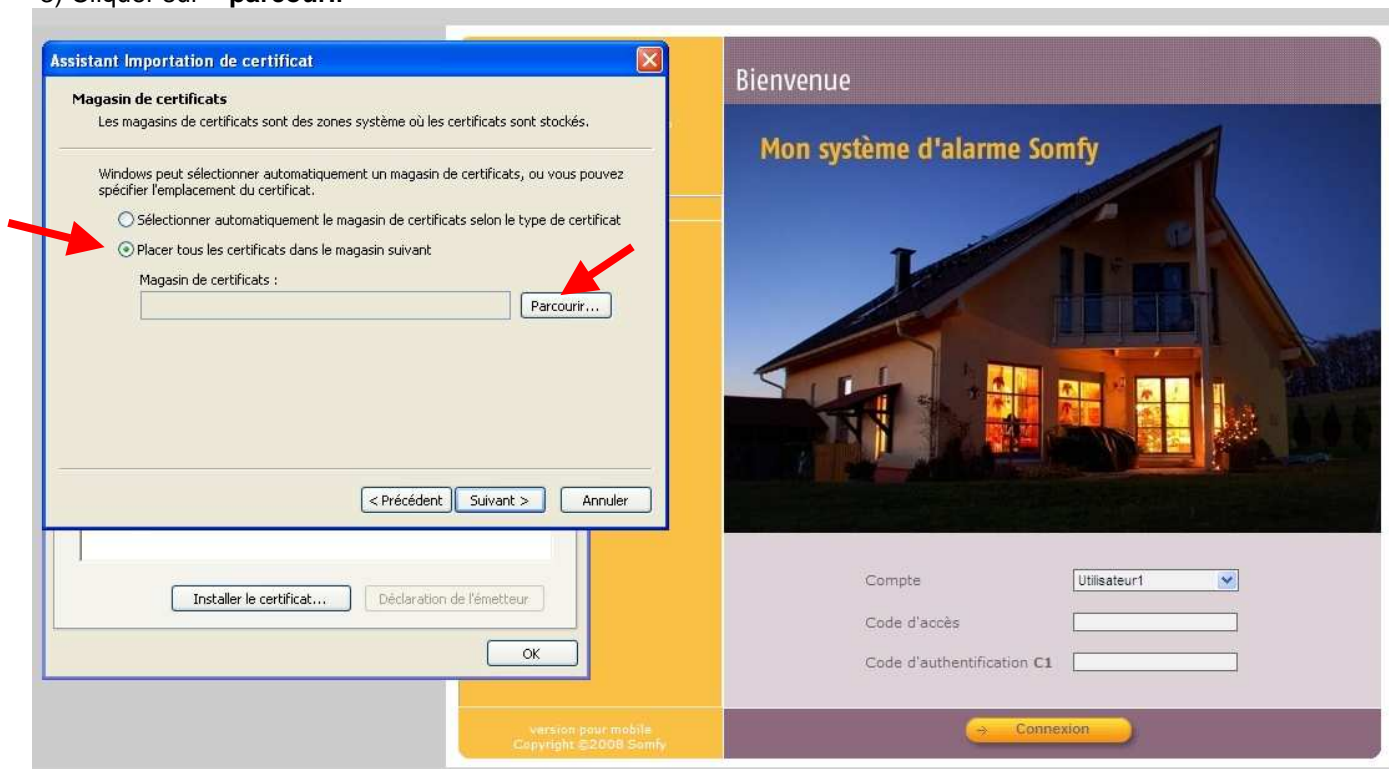


1) Cliquer sur l'onglet « **Installer le certificat** »



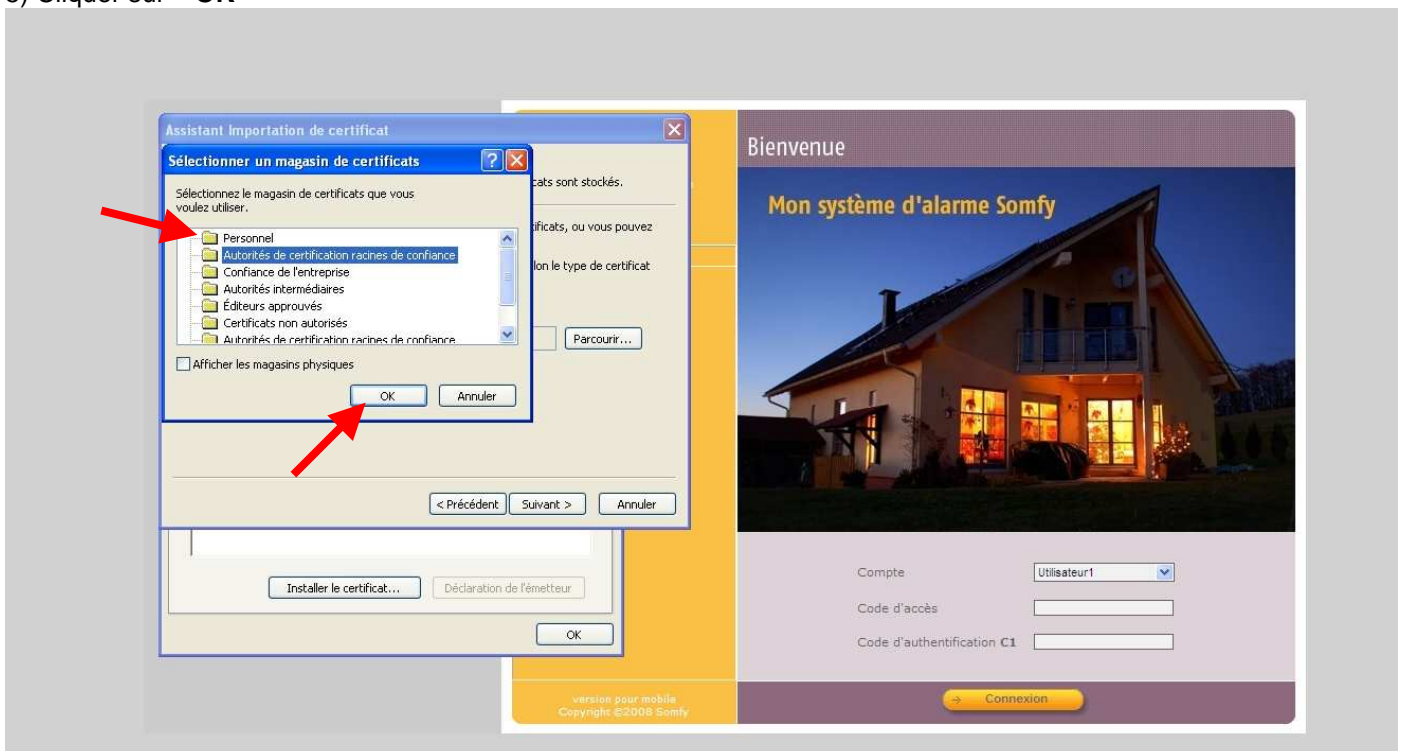
2) Cliquer sur l'onglet « **Placer tous les certificats dans le magasin suivant :** »

3) Cliquer sur « **parcourir** »

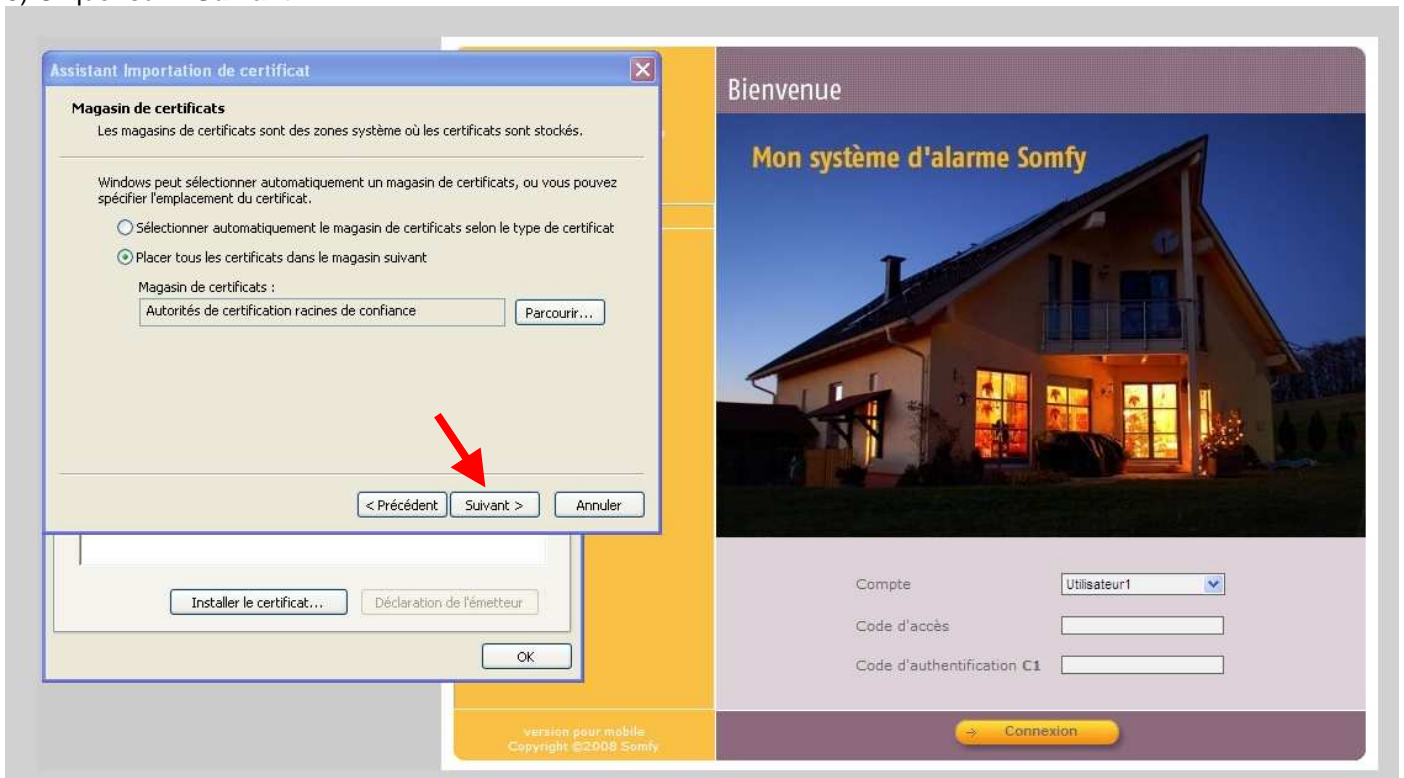


4) Sélectionner « **Autorités de certification racines de confiance** »

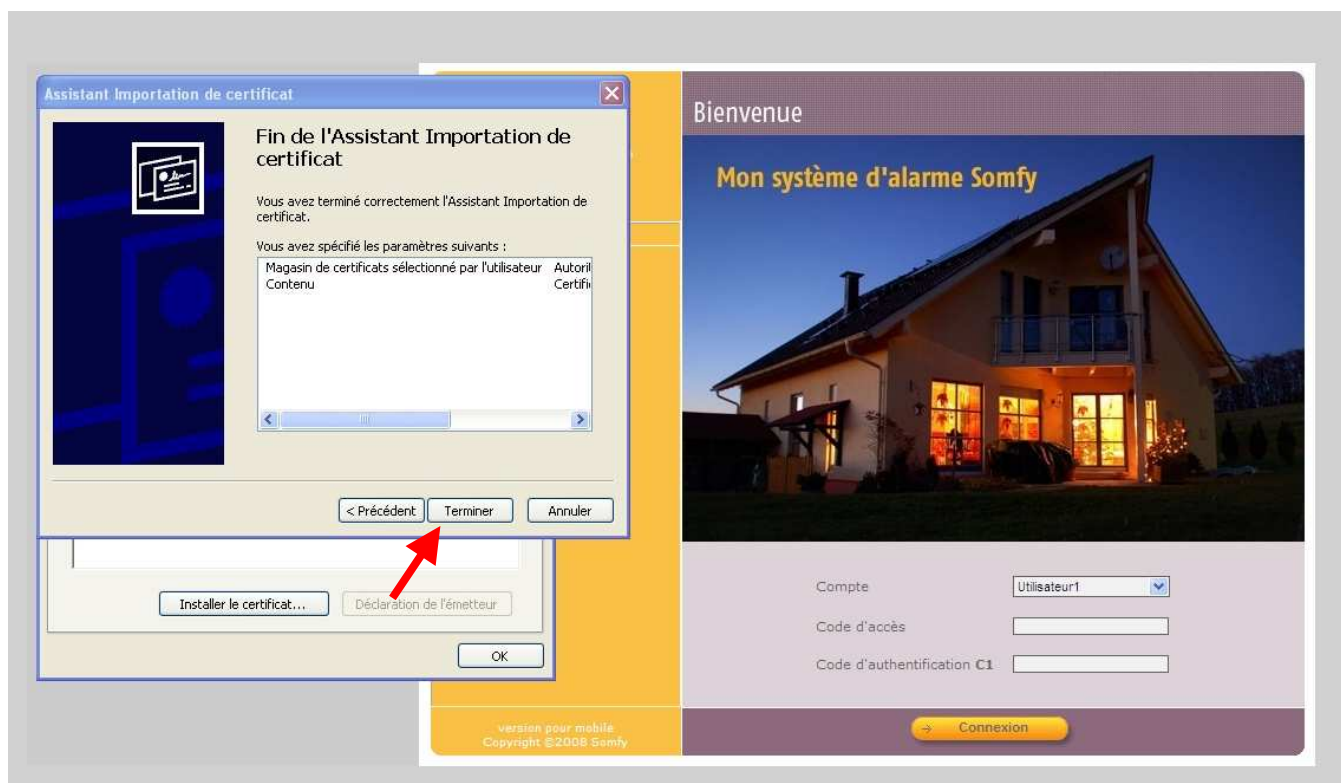
5) Cliquer sur « **OK** »



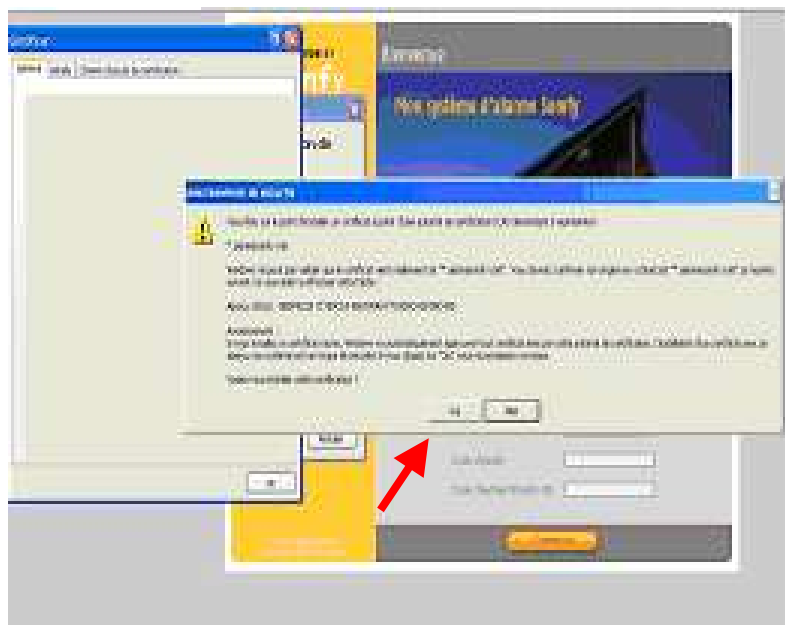
5) Cliquer sur « **Suivant** »



5) Cliquer sur « Terminer »



5) Cliquer sur « Oui »

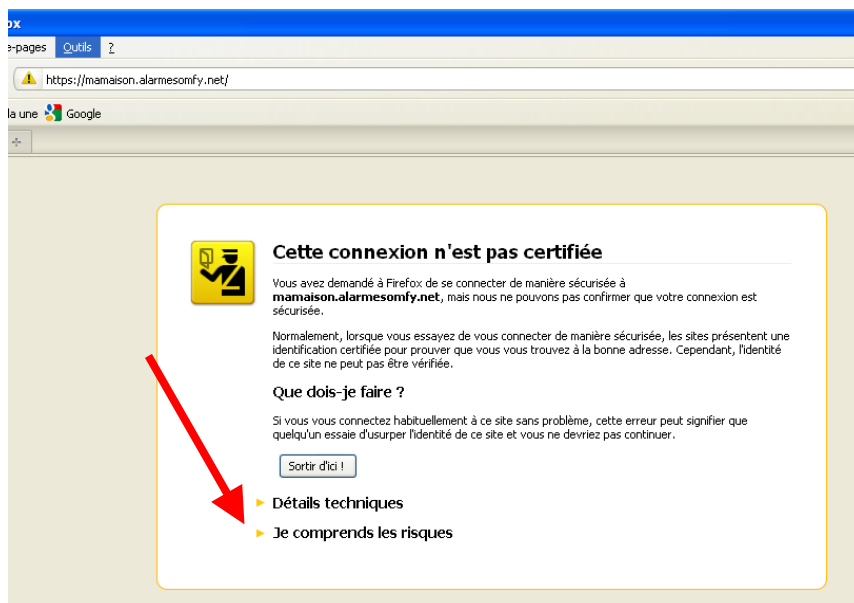


6) Fermer toutes les fenêtres ouvertes du navigateur et reconnectez vous au système d'alarme : **Vous ne devez plus avoir de message concernant le certificat de sécurité**

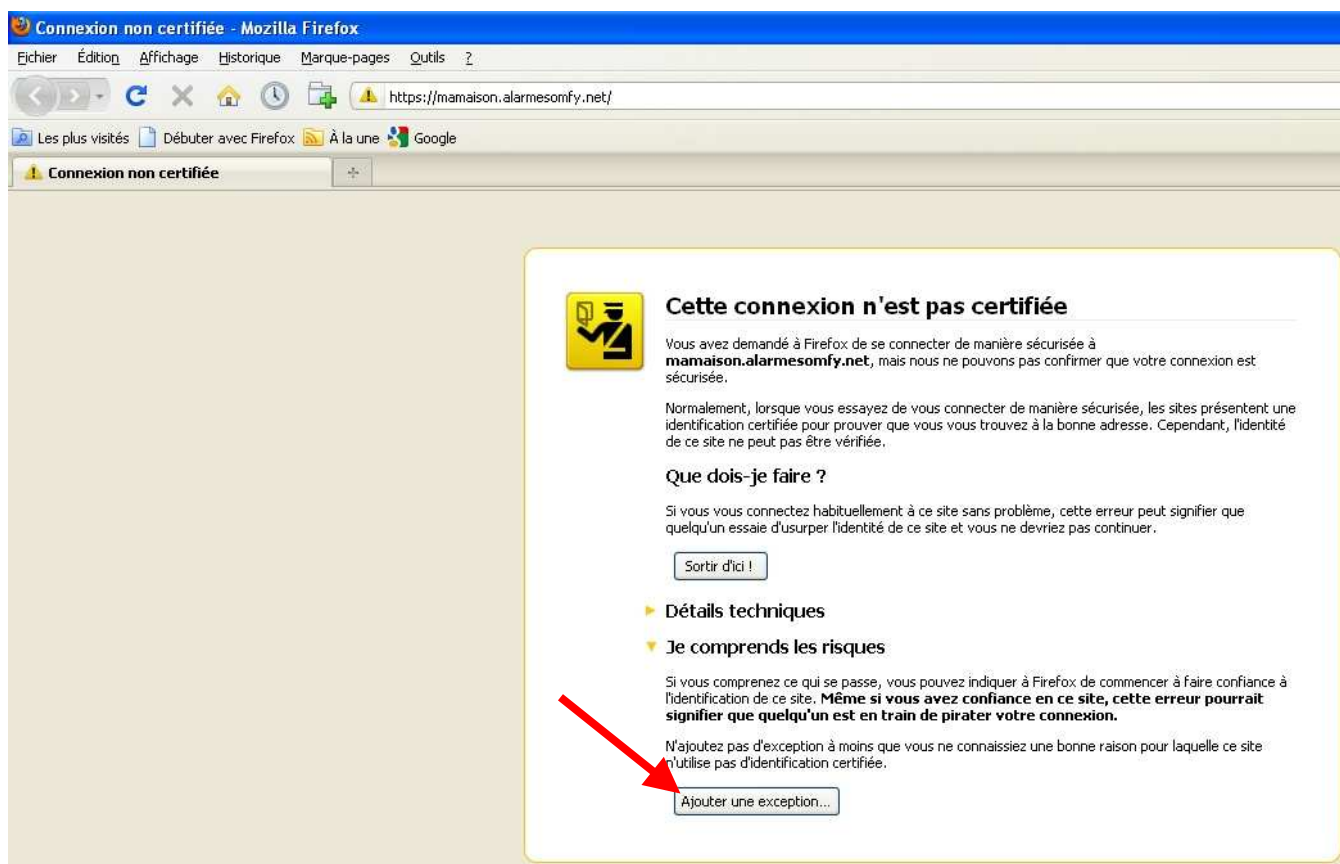
ATTENTION ! Cette installation est valable pour ce navigateur et cet ordinateur. Si vous vous connectez à distance via un autre ordinateur, vous rencontrerez le même message de sécurité. Vous avez alors la possibilité de ne pas tenir compte du message ou de l'installer à nouveau.

Partie B : installation du certificat sur Mozilla Firefox (Version 3.5)

Cliquer sur l'onglet « Je comprends les risques ».

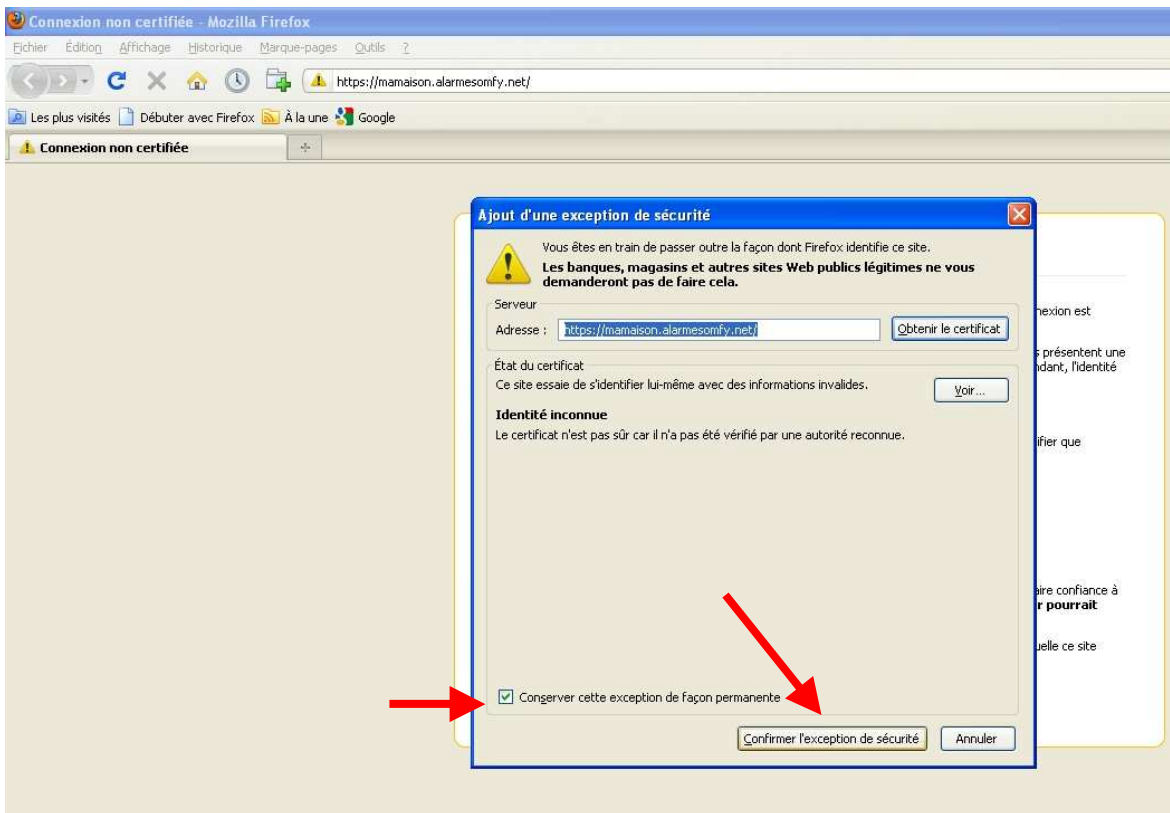


Cliquer sur l'onglet « Ajouter une exception ».



Vérifier que la case « **Conserver cette exception de façon permanente** » soit cochée

Puis cliquer sur « **Confirmer l'exception de sécurité** »



ATTENTION ! Cette installation est valable pour ce navigateur et cet ordinateur. Si vous vous connectez à distance via un autre ordinateur, vous rencontrerez le même message de sécurité. Vous avez alors la possibilité de ne pas tenir compte du message ou de l'installer à nouveau.